

Vă rugăm să citiți aceste instrucțiuni de utilizare cu atenție – conțin informații importante despre modul de utilizare a acestui produs. Pentru orice întrebări, vă rugăm să vă adresați specialistului dumneavoastră oftalmolog sau să ne contactați.

## Compoziție:

Soluția conține 0,24% acid hialuronic (sub formă de hialuronat de sodiu), precum și excipienți ce includ apă sterilă, clorură de sodiu, clorură de potasiu, fosfat disodic dodecahidrat și fosfat diacid de sodiu-dihidrat.

## Scopul utilizării Biotrue® MDO®:

Lubrifiant oftalmic, umectant și reumidificator în timpul purtării, atât a lentilelor de contact moi cât și a celor dure.

## Ce este Biotrue® MDO®?

Biotrue® MDO® este o soluție oftalmică limpede ce conține, ca polimer natural, acidul hialuronic (sub formă de hialuronat de sodiu), care se găsește în structura ochiului uman sănătos și a filmului lacrimal natural.

Biotrue® MDO® este ușor de folosit, bine tolerat și sigur deoarece este lipsit de conservanți.

Biotrue® MDO® poate fi folosit timp de 6 luni după ce a fost deschis.

## La ce se folosește Biotrue® MDO®?

Biotrue® MDO® este potrivit pentru umezirea și reumidificarea atât a lentilelor de contact moi, cât și a celor dure în perioada utilizării și îmbunătățește vizibil confortul purtării lentilelor de contact, pe tot parcursul zilei.

Biotrue® MDO® este produsul cel mai potrivit pentru utilizarea în reîmprospătarea și hidratarea ochilor uscați din cauza factorilor de mediu externi. Astfel de factori sunt adesea influențați de stilul de viață și mediu, inclusiv utilizarea îndelungată a calculatorului, de mediile interioare cu aer controlat, de clipirea deficitară, fumul de țigară, precum și mediul exterior însoțit de vânt.

De asemenea, anumite medicamente (cum ar fi contraceptivele, antihistaminicele, beta-blocantele, antispasticele și diureticele), anumite boli sau conservanți din unele picături oftalmice pot juca un rol important în dezvoltarea uscăciunii oculare.

## Când se folosește Biotrue® MDO®?

Biotrue® MDO® hidratează, pentru a ameliora simptomele de ochi uscat, cum ar fi senzația de uscăciune, iritare sau ochi oboșiți, senzație de corp străin, sau ochi care lăcrimează excesiv.

Ținând cont de proprietățile acestui produs, pacienții care prezintă sindrom cronic de ochi uscat pot beneficia, de asemenea, de utilizarea acestuia.

## Cât de des trebuie să folosiți Biotrue® MDO®?

Puneți o picătură de Biotrue® MDO® în ochi, la nevoie. Deoarece Biotrue® MDO® nu conține conservanți, se poate folosi în fiecare zi, de atâtea ori cât aveți nevoie.

## Când nu se poate utiliza Biotrue® MDO®?

Nu utilizați produsul dacă sunteți hipersensibil la unul dintre ingredientele.

## Informații importante privind utilizarea Biotrue® MDO®

În cazuri rare, acest produs poate provoca reacții de hipersensibilitate, cum ar fi reacțiile alergice locale. Tratamentul trebuie întrerupt în astfel de cazuri.

Indicații de siguranță pentru pacienții cu leziuni grave ale corneei: în cazuri foarte rare au fost raportate depozite de fosfat de calciu pe corneea în timpul tratamentului cu produse care conțin fosfat pentru uz oftalmic.

Nu atingeți suprafața ochiului cu vârful flaconul pentru a preveni posibilele leziuni a suprafeței oculare sau contaminarea soluției.

După utilizare, agitați flaconul pentru a elimina orice picături reziduale.

Așteptați aproximativ 15 minute înainte de a utiliza altă soluție oftalmică.

Nu folosiți Biotrue® MDO® după data de expirare.

Nu folosiți Biotrue® MDO® în cazul în care flaconul este deteriorat.

## Cum se păstrează Biotrue® MDO®?

A se păstra la o temperatură cuprinsă între +1 și +25 °C.

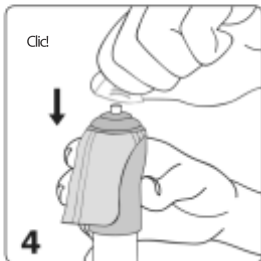
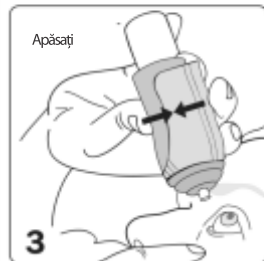
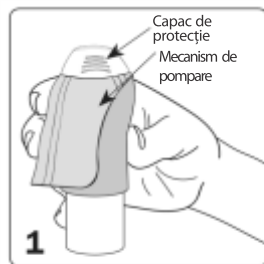
Designul flaconului vă permite să utilizați Biotrue® MDO® timp de 6 luni după deschidere.

## Prezentare:

Soluția oftalmică Biotrue® este disponibilă și sub formă de doze individuale (EDO®) fără conservanți.

## Acesta este modul în care ar trebui să utilizați picăturile oftalmice Biotrue® MDO®

**Atenție!** Înainte de prima utilizare sau după o perioadă în care flaconul nu a mai fost utilizat este necesară o pompă inițială a soluției. Scoateți capacul și, orientând flaconul în jos, apăsați în mod repetat de aproximativ 20 de ori pentru a elibera prima picătură. Acum flaconul este gata de utilizare.



1. Spălați-vă pe mâini înainte de a utiliza produsul și țineți flaconul așa cum este indicat în imagine.
2. Scoateți capacul de protecție de pe partea superioară a flaconului înainte de fiecare utilizare. Evitați contactul vârfului flaconului cu ochiul sau degetele, pentru a preveni orice posibilă contaminare a soluției.
3. Rotiți flaconul cu vârful în jos și înclinați ușor capul spre spate. Trageți ușor pleoapa inferioară cu un deget al mâinii libere, țineți flaconul vertical deasupra ochiului și apăsați ușor flaconul pentru a elibera o picătură. Evitați contactul vârfului flaconului cu ochiul pentru a preveni orice posibilă leziune. Închideți ochiul și clipiți încet pentru a distribui uniform picătura pe suprafața ochiului.
4. Imediat după utilizare, agitați flaconul pentru a elimina orice picături reziduale și puneți capacul de protecție peste vârful uscat al flaconului.

Volumul total de soluție declarat poate fi eliminat complet din flacon. Datorită designului flaconului, o cantitate mică de soluție poate rămâne în interior.

**Conținut:** picături oculare cu 0,24% hialorunat de sodiu, clorură de potasiu, clorură de sodiu, fosfat disodic dodecahidrat, fosfat diacid de sodiu-dihidrat, apă sterilă. Fără conservanți.

Hidratează lentilele de contact moi din hidrogel și silicon-hidrogel pentru ameliorarea simptomelor de ochi uscat.

**Valabil:** 6 luni de la desigilare.

Data expirării: înscrisă pe ambalaj.

**Producător:** Dr. Gerhard Mann Chem-pharm. Fabrik GmbH, Brunsbütteler Damm 165 - 173, Berlin - 13581, Germania

**Reprezentant autorizat în UE:**

Bausch + Lomb UK

106 London Road, Kingston upon Thames, Surrey, Anglia

**Importator și distribuitor:**

Visionaria SRL

Str. Decebal nr.81

Brașov - 500334, România

www.bausch.ro

office@bausch.ro



STERILE A



CE 0483



LOT



Aruncați dispozitivul medical după șase luni de la prima deschidere a flaconului.

Sterilizat prin tehnici de prelucrare aseptică.

Păstrați dispozitivul medical la o temperatură cuprinsă între +1 °C și 25 °C.

Citiți instrucțiunile de utilizare

Data de expirare

Codul lotului

Nu utilizați dacă flaconul este deteriorat.